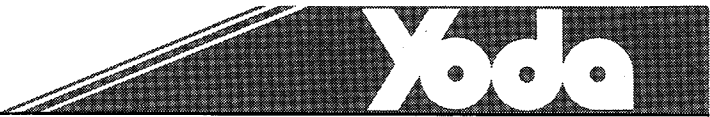
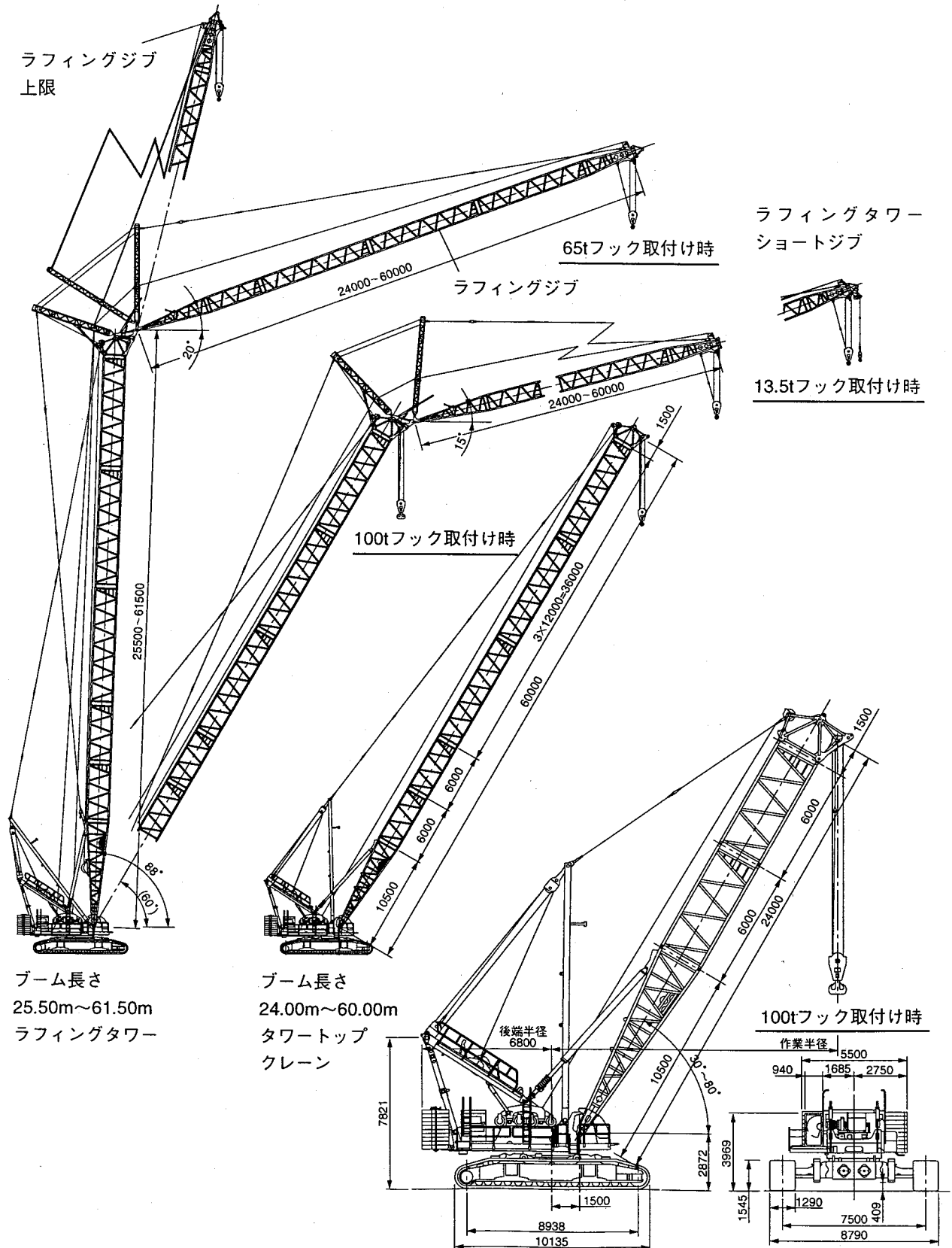


SC3500 ラフィングタワー仕様 主要寸法図



ラフィングタワークレーン

ローウエイト付き仕様



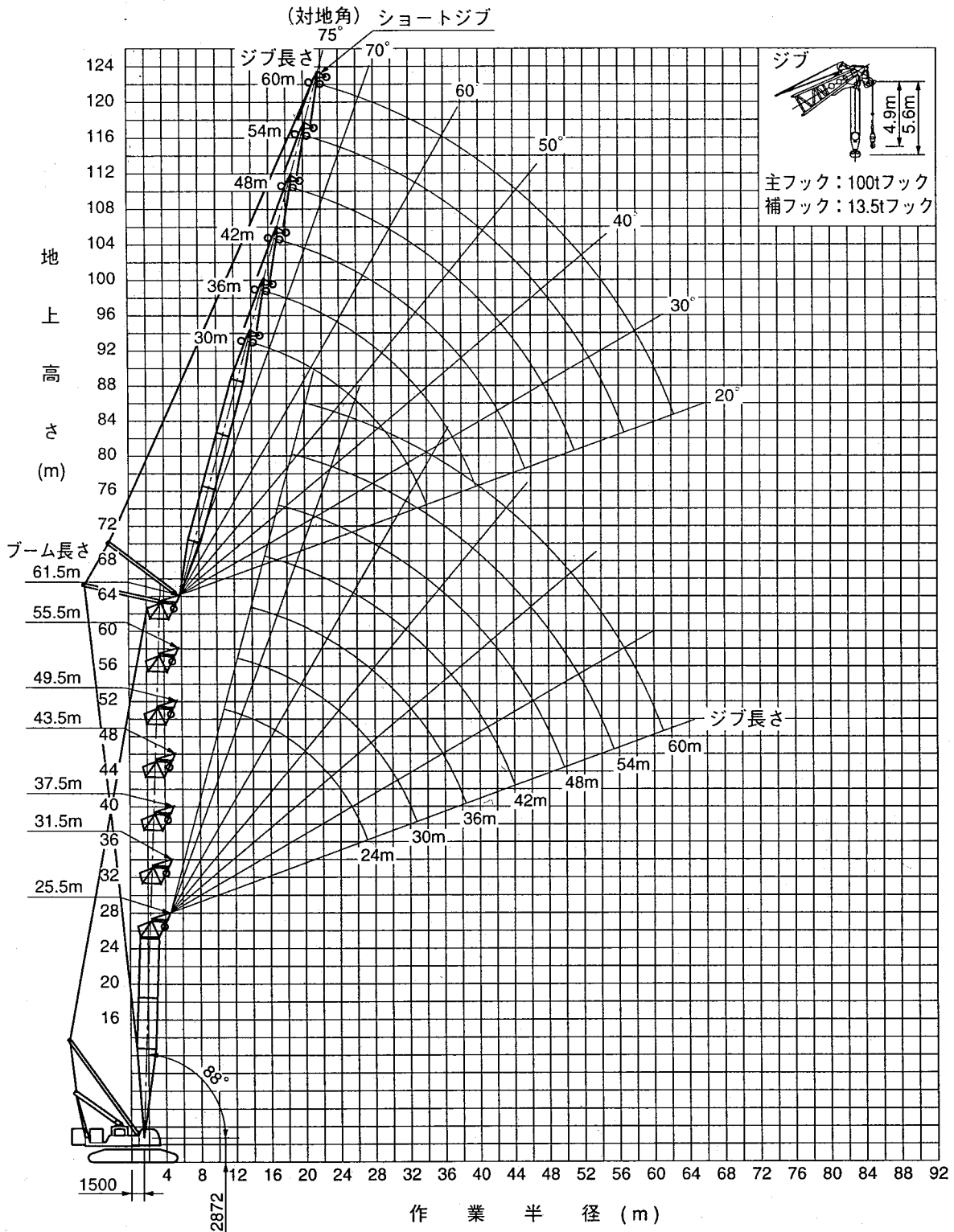
SC3500 ラフィングタワー仕様 作業範囲図



1 ラフィングタワークレーン (ショートジブ付き)

ローウエイト付き仕様

1.1 ブーム角度88° の場合



本図の作業範囲は最大値を示します。

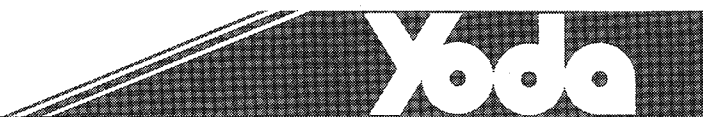
SC3500 ラフィングタワー仕様 定格総荷重表の解説/フック重量



- 1) 定格総荷重表の“/”の右側の数値は半径を示し、左側の数値が定格総荷重となります。
- 2) 定格総荷重は、水平堅土上における転倒荷重の78%以内、および移動式クレーン構造規格で定める前方安定度が、1.15以上の双方を満足する値です。
- 3) 実際に吊り上げ得る荷重は、定格総荷重からフックブロック、玉掛け用ワイヤロープ等の吊り具等一切の重量を差引いた値です。
- 4) 使用するフックブロックの容量が定格総荷重表を下回る場合はフックブロックの容量が最大荷重となります。
- 5) ショートジブの定格総荷重は13.5tを限度とし、主ブームの定格総荷重と等しい値です。
実際に吊り上げ得る荷重は、この値からフックブロック（主および補フック）、玉掛け用ロープ等吊り具一切の荷重を差し引いた値となります。
- 6) ショートジブ取り付けにて主フックブロックを使用する場合は、定格総荷重から差し引き荷重0.9tおよび主、補フックブロック、玉掛けワイヤロープ等の吊り具一切の重量を差し引いた値となります。

フックの名称	質量 (t)
100t	2.2
65t	1.4
13.5t	0.5

SC3500 ラフィングタワー仕様
 定格総荷重表



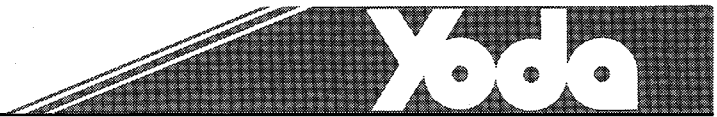
SC3500 ラフィングタワークレーン定格総荷重表【主フック】

タワー高さ 25.5m カウンタウエイト重量 99.0t

作業半径 (m)	ラフィングジブ長さ (m)			
	24			
	タワー角度 (°)			
	88	80	70	60
10.0	100.0 /11.7			
12.0	100.0			
14.0	97.0			
16.0	87.9			
18.0	77.4	68.0 /18.4		
20.0	69.2	67.2		
22.0	62.6	59.6		
24.0	56.7	53.2		
26.0	49.0	43.0	41.0 /26.2	
28.0	40.8 /27.5	40.0	40.0	
30.0		39.8	37.3	31.0 /33.2
34.0		38.0 /31.6	32.0	30.6
38.0			30.4 /35.8	25.5
42.0				25.0 /39.6
46.0				
50.0				
54.0				
58.0				
62.0				
66.0				
70.0				
74.0				
78.0				
82.0				
ロープ掛本数	8	8	8	8

作業半径 (m)	ラフィングジブ長さ (m)			
	30			
	タワー角度 (°)			
	88	80	70	60
10.0				
12.0	93.0 /13.3			
14.0	91.9			
16.0	87.9			
18.0	77.3			
20.0	68.6	60.0 /20.7		
22.0	61.6	59.2		
24.0	56.0	52.8		
26.0	51.0	47.6		
28.0	46.4	43.2	37.0 /29.4	
30.0	42.4	36.5	36.5	
34.0	31.9 /33.2	30.7	30.7	26.6 /37.3
38.0		30.3 /37.4	27.9	26.1
42.0			24.7 /41.6	22.8
46.0				20.5 /45.4
50.0				
54.0				
58.0				
62.0				
66.0				
70.0				
74.0				
78.0				
82.0				
ロープ掛本数	7	7	7	7

SC3500 ラフィングタワー仕様
 定格総荷重表



SC3500 ラフィングタワークレーン定格総荷重表【主フック】

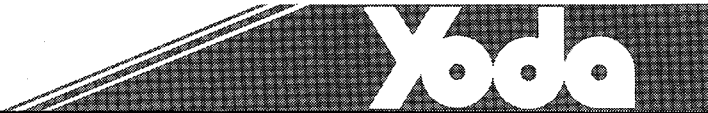
タワー高さ 31.5m

カウンタウエイト重量 99.0t

作業半径 (m)	ラフィングジブ長さ (m)			
	24			
	タワー角度 (°)			
	88	80	70	60
10.0	94.0 /11.9			
12.0	94.0			
14.0	91.9			
16.0	87.9			
18.0	83.0	67.0 /19.4		
20.0	71.9	66.9		
22.0	63.3	59.0		
24.0	56.5	52.6		
26.0	50.8	46.7		
28.0	42.8 /27.7	42.1	37.0 /28.2	
30.0		39.9	36.3	
34.0		36.1 /32.6	31.6	25.5 /36.2
38.0			27.5 /37.8	25.2
42.0				21.1
46.0				21.1 /42.6
50.0				
54.0				
58.0				
62.0				
66.0				
70.0				
74.0				
78.0				
82.0				
ロープ掛本数	8	8	8	8

作業半径 (m)	ラフィングジブ長さ (m)			
	30			
	タワー角度 (°)			
	88	80	70	60
10.0				
12.0	93.0 /13.5			
14.0	91.9			
16.0	87.9			
18.0	82.7			
20.0	71.7	59.0 /21.7		
22.0	63.2	58.6		
24.0	56.4	52.2		
26.0	50.8	47.0		
28.0	46.1	42.7		
30.0	42.2	38.0	31.0 /31.5	
34.0	34.2 /33.4	33.5	30.3	
38.0		28.5	26.1	22.1 /40.3
42.0		28.0 /38.4	22.7	21.6
46.0			22.0 /43.6	18.2
50.0				17.7 /48.4
54.0				
58.0				
62.0				
66.0				
70.0				
74.0				
78.0				
82.0				
ロープ掛本数	7	7	7	7

SC3500 ラフィングタワー仕様
 定格総荷重表



SC3500 ラフィングタワークレーン定格総荷重表【主フック】

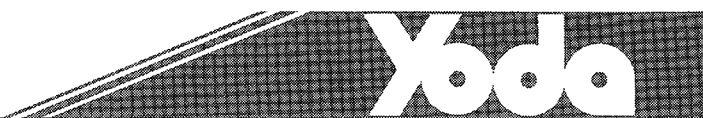
タワー高さ 37.5m

カウンタウエイト重量 99.0t

作業半径 (m)	ラフィングジブ長さ (m)			
	24			
	タワー角度 (°)			
	88	80	70	60
10.0				
12.0	93.0 /12.1			
14.0	91.9			
16.0	87.9			
18.0	82.5			
20.0	71.5	59.0 /20.4		
22.0	63.0	58.2		
24.0	56.2	51.9		
26.0	50.5	46.8		
28.0	45.9 /27.9	43.5		
30.0		37.7	31.0 /30.3	
34.0		34.2 /33.7	30.6	
38.0			24.6	20.0 /39.2
42.0			24.5 /39.9	19.8
46.0				18.5 /45.6
50.0				
54.0				
58.0				
62.0				
66.0				
70.0				
74.0				
78.0				
82.0				
ロープ掛本数	7	7	7	7

作業半径 (m)	ラフィングジブ長さ (m)			
	30			
	タワー角度 (°)			
	88	80	70	60
10.0				
12.0	93.0 /13.7			
14.0	91.9			
16.0	87.9			
18.0	82.3			
20.0	71.3			
22.0	62.8	52.0 /22.8		
24.0	56.0	51.5		
26.0	50.5	46.4		
28.0	45.9	42.1		
30.0	41.9	38.5	30.0 /33.5	
34.0	35.7 /33.6	33.6	29.2	
38.0		28.9	26.1	
42.0		27.5 /39.5	21.5	18.4 /43.3
46.0			20.3 /45.7	17.9
50.0				15.3
54.0				14.9 /51.4
58.0				
62.0				
66.0				
70.0				
74.0				
78.0				
82.0				
ロープ掛本数	7	7	7	7

SC3500 ラフィングタワー仕様
 定格総荷重表



SC3500 ラフィングタワークレーン定格総荷重表【主フック】

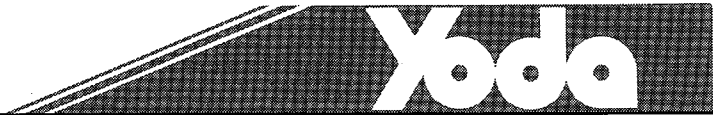
タワー高さ 43.5m

カウンタウエイト重量 99.0t

作業半径 (m)	ラフィングジブ長さ (m)			
	24			
	タワー角度 (°)			
	88	80	70	60
10.0				
12.0	93.5 /12.3			
14.0	93.0			
16.0	91.9			
18.0	82.0			
20.0	71.1	58.0 /21.5		
22.0	62.6	57.4		
24.0	55.8	51.2		
26.0	50.2	46.1		
28.0	45.1	41.9		
30.0	44.3 /28.1	38.0	29.0 /32.3	
34.0		33.2	28.5	
38.0		32.5 /34.7	24.3	
42.0			22.3 /41.9	16.2 /42.2
46.0				16.0
50.0				15.7 /48.6
54.0				
58.0				
62.0				
66.0				
70.0				
74.0				
78.0				
82.0				
ロープ掛本数	7	7	7	7

作業半径 (m)	ラフィングジブ長さ (m)			
	30			
	タワー角度 (°)			
	88	80	70	60
10.0				
12.0	93.0 /13.9			
14.0	93.0			
16.0	86.6			
18.0	78.8			
20.0	70.9			
22.0	62.4	51.0 /23.8		
24.0	55.7	50.8		
26.0	50.1	45.7		
28.0	45.5	41.5		
30.0	41.6	37.9		
34.0	35.4 /33.8	33.1	25.0 /35.6	
38.0		27.5	24.1	
42.0		26.2 /40.5	21.9	
46.0			18.1	13.8 /46.3
50.0			18.0 /47.7	13.8
54.0				12.2
58.0				12.2 /54.4
62.0				
66.0				
70.0				
74.0				
78.0				
82.0				
ロープ掛本数	7	7	7	7

SC3500 ラフィングタワー仕様
 定格総荷重表



SC3500 ラフィングタワークレーン定格総荷重表【主フック】

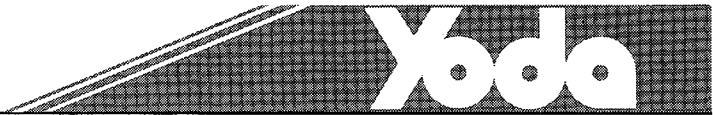
タワー高さ 49.5m

カウンタウエイト重量 99.0t

作業半径 (m)	ラフィングジブ長さ (m)			
	36			
	タワー角度 (°)			
	88	80	70	60
10.0				
12.0				
14.0	74.0 /15.7			
16.0	73.4			
18.0	69.5			
20.0	65.6			
22.0	61.7			
24.0	55.0			
26.0	49.5	41.0 /27.2		
28.0	44.9	40.1		
30.0	41.1	36.6		
34.0	35.0	30.9		
38.0	30.2	26.6	20.0 /40.9	
42.0	28.4 /39.6	22.2	19.2	
46.0		19.7	16.8	
50.0		19.5 /47.4	14.5	10.7 /53.4
54.0			13.0	10.6
58.0			13.0 /55.6	9.3
62.0				8.3
66.0				8.3 /63.2
70.0				
74.0				
78.0				
82.0				
ロープ掛本数	6	6	6	6

作業半径 (m)	ラフィングジブ長さ (m)			
	42			
	タワー角度 (°)			
	88	80	70	60
10.0				
12.0				
14.0				
16.0	76.0 /17.2			
18.0	73.5			
20.0	67.3			
22.0	61.1			
24.0	54.9			
26.0	49.5			
28.0	44.8	37.0 /29.6		
30.0	41.0	36.1		
34.0	34.9	30.5		
38.0	30.1	26.1		
42.0	26.5	22.7	17.0 /44.2	
46.0	23.4 /45.3	20.9	16.3	
50.0		17.2	14.3	
54.0		17.0 /53.1	13.6	8.9 /57.5
58.0			11.2	8.8
62.0			11.0 /61.4	8.4
66.0				6.9
70.0				6.8 /69.0
74.0				
78.0				
82.0				
ロープ掛本数	6	6	6	6

SC3500 ラフィングタワー仕様
 定格総荷重表



SC3500 ラフィングタワークレーン定格総荷重表【主フック】

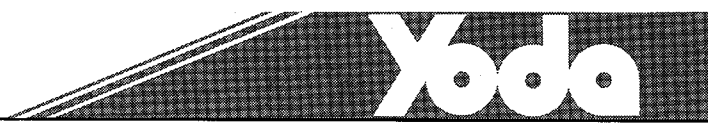
タワー高さ 55.5m

カウンタウエイト重量 99.0t

作業半径 (m)	ラフィングジブ長さ (m)		
	48		
	タワー角度 (°)		
	8 8	8 0	7 0
10.0			
12.0			
14.0			
16.0			
18.0	54.5 /19.0		
20.0	54.4		
22.0	53.6		
24.0	52.2		
26.0	48.8		
28.0	44.3		
30.0	40.4	29.0 /32.9	
34.0	34.3	28.5	
38.0	29.7	24.5	
42.0	26.0	21.3	
46.0	23.0	18.9	13.0 /49.5
50.0	20.6	16.6	12.6
54.0	19.8 /51.1	14.4	11.1
58.0		13.7	9.8
62.0		13.3 /60.0	9.5
66.0			7.8
70.0			7.5 /69.2
74.0			
78.0			
82.0			
ロープ掛本数	5	5	5

作業半径 (m)	ラフィングジブ長さ (m)		
	54		
	タワー角度 (°)		
	8 8	8 0	7 0
10.0			
12.0			
14.0			
16.0			
18.0			
20.0	48.8 /20.5		
22.0	46.8		
24.0	44.2		
26.0	41.6		
28.0	39.0		
30.0	36.5		
34.0	32.6	25.0 /35.3	
38.0	29.2	23.7	
42.0	25.6	20.5	
46.0	22.7	17.9	
50.0	20.3	16.0	11.0 /52.8
54.0	18.2	14.3	10.6
58.0	15.4 /56.8	13.6	9.4
62.0		11.2	8.3
66.0		11.0 /65.8	8.0
70.0			6.5
74.0			5.8
78.0			5.5 /75.0
82.0			
ロープ掛本数	4	4	4

SC3500 ラフィングタワー仕様
 定格総荷重表



SC3500 ラフィングタワークレーン定格総荷重表【主フック】

タワー高さ 61.5m

カウンタウエイト重量 99.0t

作業半径 (m)	ラフィングジブ長さ (m)		
	48		
	タワー角度 (°)		
	88	80	70
10.0			
12.0			
14.0			
16.0			
18.0	43.6 / 19.2		
20.0	43.6		
22.0	43.6		
24.0	43.6		
26.0	43.6		
28.0	43.5		
30.0	39.7		
34.0	33.6	25.0 / 34.0	
38.0	29.0	24.3	
42.0	25.4	21.0	
46.0	22.5	18.3	
50.0	20.1	16.1	11.0 / 51.6
54.0	19.3 / 51.3	14.0	10.2
58.0		12.5	8.9
62.0		12.0 / 61.0	8.6
66.0			7.1
70.0			6.2
74.0			6.0 / 71.3
78.0			
82.0			
ロープ掛本数	4	4	4

作業半径 (m)	ラフィングジブ長さ (m)		
	54		
	タワー角度 (°)		
	88	80	70
10.0			
12.0			
14.0			
16.0			
18.0			
20.0	39.4 / 20.7		
22.0	39.4		
24.0	39.4		
26.0	39.4		
28.0	39.4		
30.0	37.0		
34.0	32.8	24.0 / 36.3	
38.0	29.0	23.8	
42.0	25.3	20.5	
46.0	22.4	17.9	
50.0	20.0	15.7	
54.0	18.0	13.8	9.0 / 54.8
58.0	15.6 / 57.0	13.2	8.5
62.0		10.9	7.4
66.0		9.8	6.3
70.0		9.5 / 66.8	5.3
74.0			4.5
78.0			4.0 / 77.1
82.0			
ロープ掛本数	3	3	3